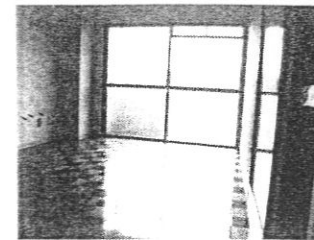
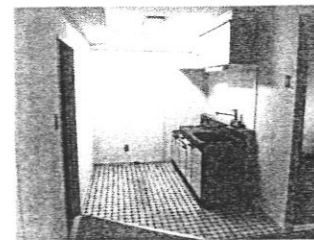


3DK

賃貸マンション

- ★ エレベーター
- ★ 駐輪(バイク可)置場
- ★ 地デジ対応
(Bフレッツ・ゆうせん・別途宅内工事要)
- ★ ピアノ相談



物件名

ル・ポール36

JR 南武線 / 久地駅

徒歩5分

賃料 101,000円～

敷・礼各1 管理費4,000～/月

駅近く通勤、通学便利

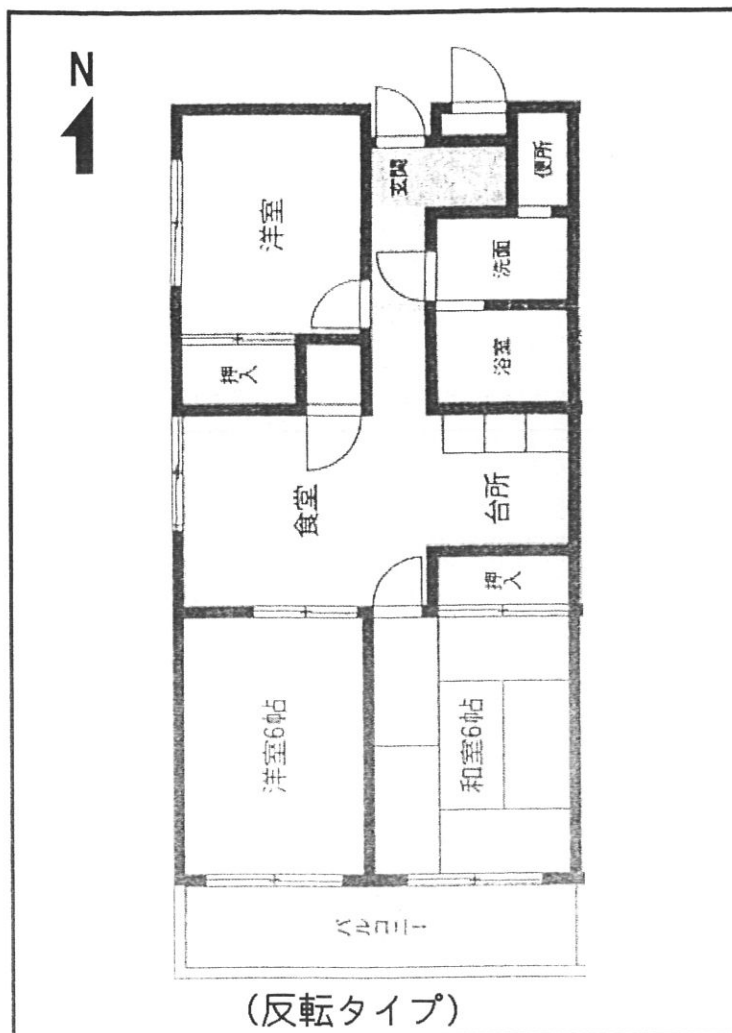
商店街近く買物便利

空室/賃料

206 (角部屋)	101,000円
302	103,000円
406 (角部屋)	103,000円

渋谷・新宿→31分 / 横浜→35分 / 川崎→28分

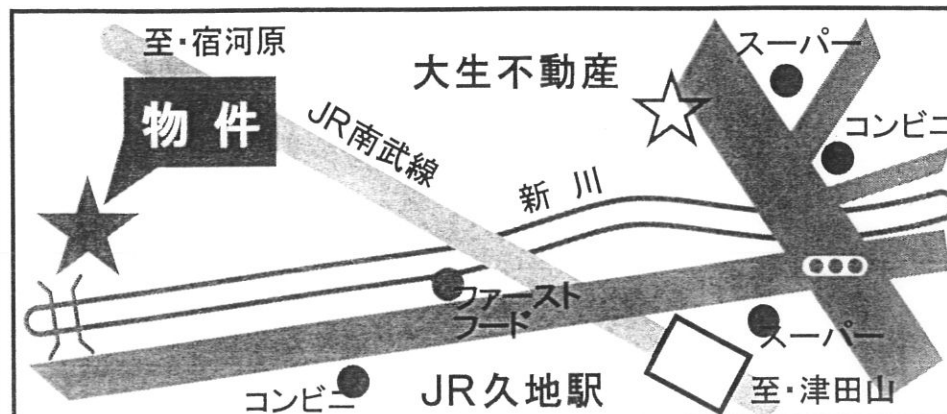
南武線久地駅→溝の口乗換(2011/1月現在・当社調べ)



(反転タイプ)

※図面と現況の相違は現況を優先とします

- スーパー ● 銀行 ● ファーストフード ● コンビニ
- 書店 ● 薬局 ● クリーニング店 ● 飲食店、他



敷金1・礼金1 管理費4,000円～/月
家財保険加入要...20,000円/2年

【物件概要】

所在地...川崎市多摩区宿河原6-31-28
構造・規模...RC造/6階建 築年数...昭和62年11月
専有面積...57.87㎡～61.26㎡
契約期間...2年間 入居日...即 可
駐車場...有り
備 考...更新料、新賃料の1ヶ月分

株 大生不動産

〒214-0022 川崎市多摩区堰 3-4-2 3

<http://www.taisei-fudousan.co.jp>

神奈川県知事免許(9)第10010号

TEL 044 (811) 3326(代)

FAX 044 (811) 3340

手数料 負担の割合	貸主	%	借主	100 %
手数料 配分の割合	元付	%	客付	100 %

南武線
久地駅
徒歩5

(社)全国宅地建物取引業保証協会会員 (社)神奈川県宅地建物取引業協会会員 (社)日本不動産流通機構会員 ◇取引態様:専任媒介